



Einführung in Werkforce



Unser Programm für heute

1. -

Einführung in Werkforce

2. -

Registrieren auf der Werkforce App

3. -

Kennenlernen der Werkforce App

Werkforce Event Kalender 2022

<u>Termin</u>	<u>Was</u>	<u>Thema</u>
September		
07.09.22	Technik Sprechstunde	Problemmanagement auf der Plattform
21.09.22	Community Meet Up	Barcamp, Themensammlung, Content
Oktober		
12.10.22	Technik Sprechstunde	Technische Neuerungen und Anfragen der Betriebe
19.10.22	Community Meet Up	Memes, Animationen, Clips
November		
02.11.22	Technik Sprechstunde	Technische Neuerungen und Anfragen der Betriebe
16.11.22	Community Meet Up	Jahresendspurt, Gemeinsames Storytelling
Dezember		
07.12.22	Technik Sprechstunde	Technische Neuerungen und Anfragen der Betriebe
21.12.22	Community Meet Up	Vorschau 2023, Weihnachtsfeier

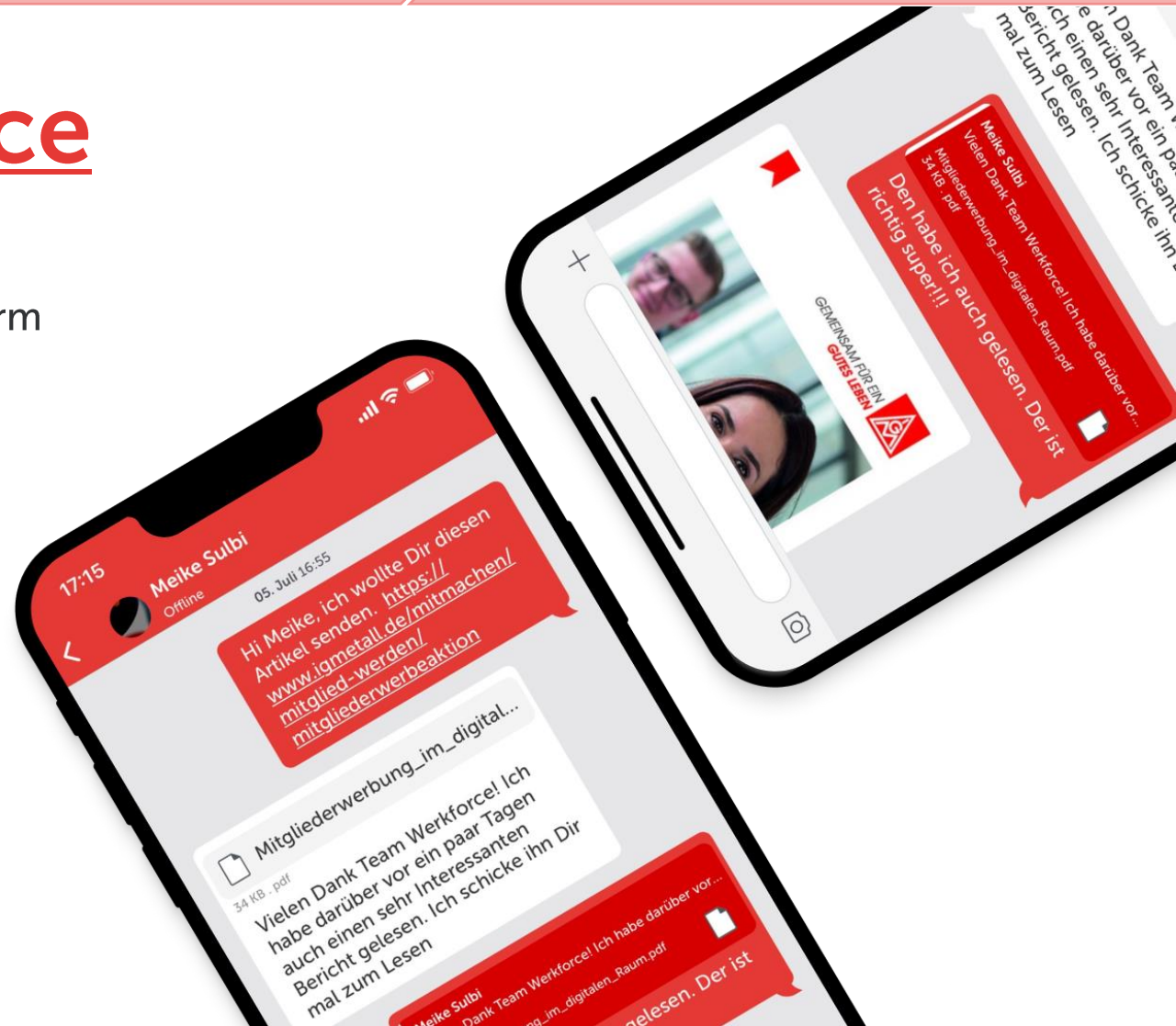
Die Herausforderung

Kurzarbeit und Home Office-Regelungen während der Pandemie haben gezeigt, dass gewerkschaftliche Arbeit im Betrieb vermehrt auch digital stattfinden muss. Es wird zunehmend schwierig VK, Mitglieder und Interessenten durch physische Aktionen zu erreichen.

Aktuell gibt es in den meisten Betrieben keine Plattform, über die dies digital und sicher passiert. Kostenlose Tools, die gerne genutzt werden kosten Zugang zu persönlichen Daten.

Die Antwort: Werkforce

- **Digital, einfach, sicher:** Die Kommunikationsplattform für Beschäftigte, Gewerkschaftsmitglieder, Betriebsrät*innen, Vertrauensleute und Betriebsbetreuer*innen
- **Transparente Informationen** zu Themen, Events, Personen und Erfolgen der IGM
- **Sichtbarkeit und Kontaktmöglichkeit** von Funktionär*innen bei Sorgen, Ängsten und Nöten
- **Beteiligungsoption** bei Themen durch Interaktionsmöglichkeit und Kommentare
- **Vernetzung** in Gremien vereinfacht über eigene Räume



Die Herausstellungsmerkmale



Betriebliche Räume

Offener Austausch in Räumen für Mitglieder, Beschäftigte zu aktuellen Ereignissen und wichtigen Themen



Wissensmanagement

Themenräume, Hashtags und intelligente Suchen: für noch besseres, modernes Wissensmanagement.



Datensicherheit

In Deutschland gehosted.
Regeln in den Räumen können durch Betriebsräte definiert werden.



Direkte und Gruppenchats

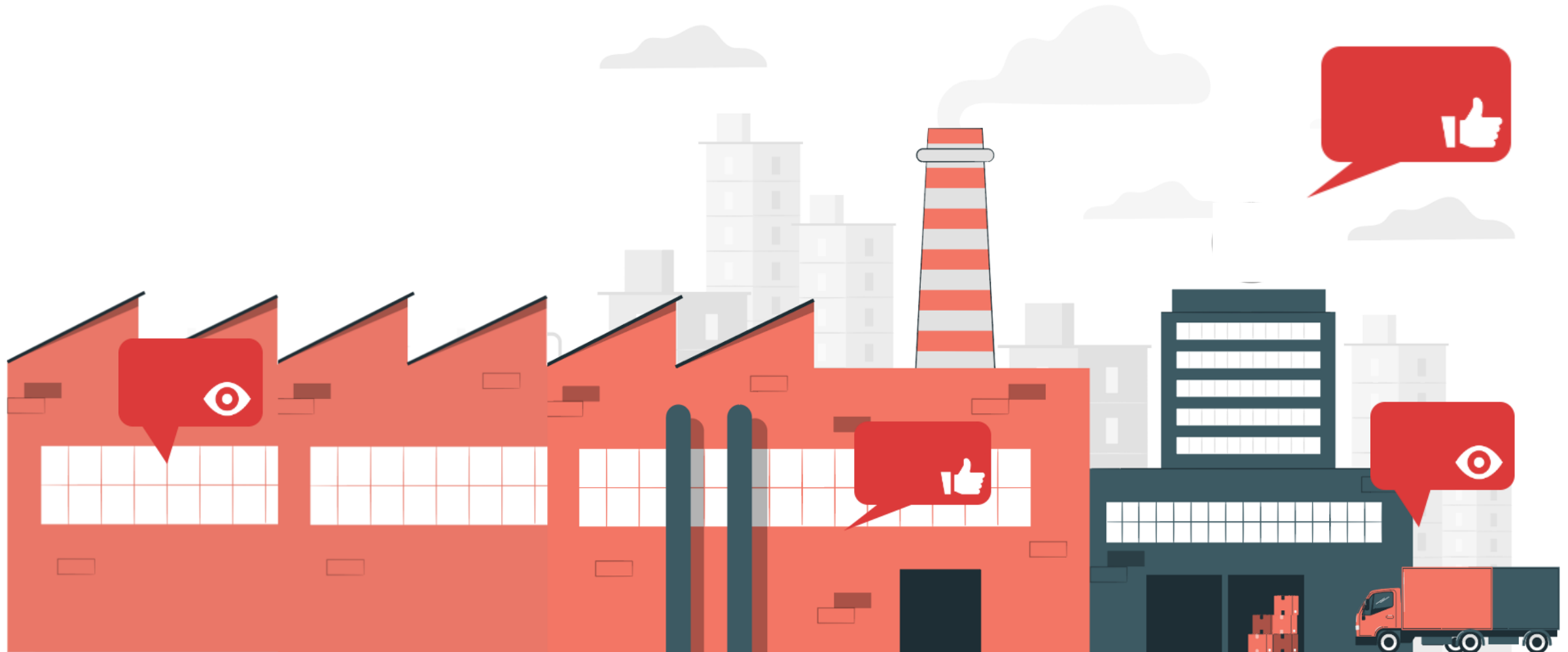
Direkter Kontakt der Beschäftigten mit verifizierten BR/VK, Chats für Arbeitsgruppen oder Gremien.



Anwendungen

Messenger-App für Smartphones.
Web-App für BR & VL: Kompaktes CRM und KPI-Dashboards.

**Informationen von der obersten Etage bis zum Hallenboden. Schnell,
direkt und für jeden überall auch ohne PC abrufbar.**



Wie nutzen andere Betriebe Werkforce?

Ansprache der Beschäftigten

Werkforce erlaubt die Ansprache aller Beschäftigten / Mitglieder, die die App installiert haben, schnell und direkt via Push Nachricht. Zum Beispiel zur umfassenden, transparenten Kommunikation während und nach Betriebsratswahlen, Tarifrunden, etc.

Einbindung von Zielgruppen

Werkforce kann zur Einbindung von Zielgruppen in betriebliche und IG Metall-weite Themen und Kampagnen genutzt werden. Zum Beispiel zum schnellen Teilen von Informationen innerhalb des betrieblichen Frauennetzwerkes oder den Auszubildenden.

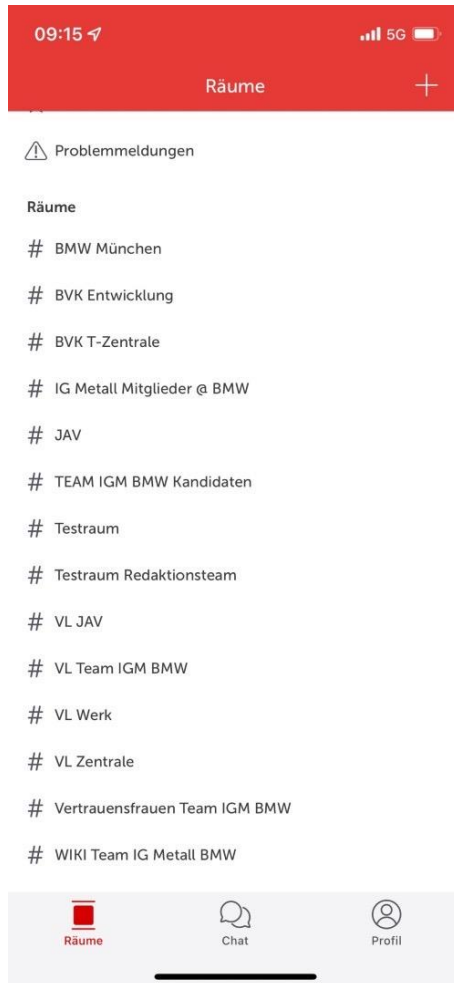
Abbildung von Gremienarbeit

Werkforce dient vielen Vertrauenskörpern und Betriebsräten zum Teilen und Diskutieren von Informationen und Dokumenten innerhalb bestehender Gremien. Zum Beispiel werden die verschiedenen Hierarchien der Gremienarbeit und Bereich oft in Räumen abgebildet.

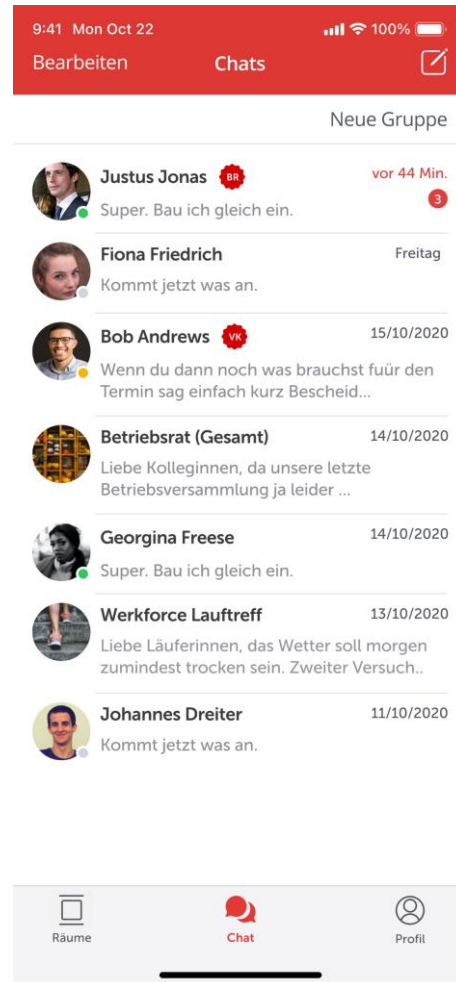
Überbetriebliche Vernetzung

Werkforce bietet ein überbetriebliches Netzwerk für Funktionär:innen für den Erfahrungsaustausch zum Aufbau eines gewerkschaftlichen sozialen Netzwerkes im Betrieb. Darüber kann standortübergreifende und Geschäftsstellenweite Kommunikation unterstützt werden.

Eindrücke aus den Räumen (BMW München)



Eindrücke aus den Chats (Mockups)



Unser Programm für heute

1. -

Einführung in Werkforce

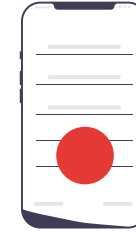
2. -

Registrieren auf der Werkforce App

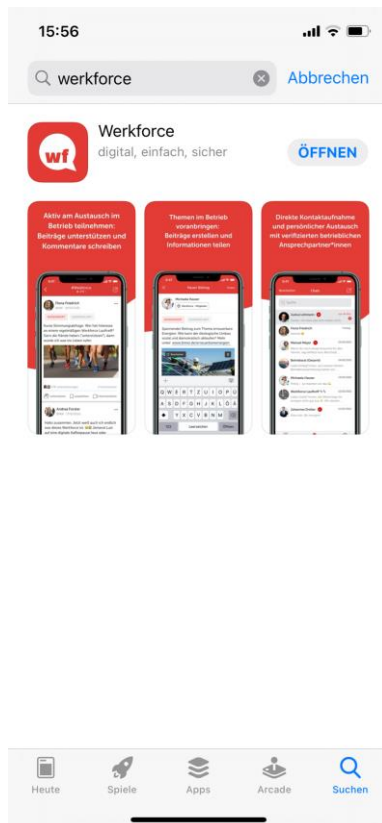
3. -

Kennenlernen der Werkforce App

Herunterladen der Werkforce App



iOS: 



Lade die App aus dem App Store herunter und installiere sie.

Nun kannst Du die App von deinem Homebildschirm öffnen.



Herunterladen der Werkforce App



Android:



Öffne auf Deinem Mobiltelefon Deinen Internetbrowser (wir unterstützen nur Chrome und Edge) gehe auf app.werkforce.de



Schön, dass Du hier bist!

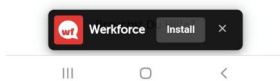
Bei Werkforce einloggen oder Konto erstellen.

Einloggen

Konto erstellen

Tippe auf App installieren.

Schließe Deinen Browser und nun kannst Du die App von deinem Homebildschirm



Registrierung / Anmeldung

- Nutzer*innen mit einem bereits bestehenden Self Service Zugang der IG Metall, nutzen diesen auch für Werkforce. Bitte wähle „Anmelden“ aus.
- Nutzer*innen ohne Self Service Zugang der IG Metall, können sich direkt in der Werkforce App für diesen registrieren. Bitte wähle „Jetzt Konto erstellen“ aus.
- Bei der Registrierung ist es wichtig Deine **Mitgliedsnummer** anzugeben, da Du über diese Nummer für **Werkforce** freigeschaltet wirst und nur so **Deinem Betrieb** zugeordnet werden kannst.

Du hast Fragen oder Probleme bei der Registrierung oder bist noch nicht für Werkforce freigeschaltet?

Wende Dich gerne direkt an das **Werkforce Support Team**

Kontakt: info@werkforce.de

Support: <https://support.werkforce.de>



Schön, dass Du hier bist!
Bei Werkforce einloggen oder Konto erstellen.

Einloggen

Konto erstellen



Unser Programm für heute

1. -

Einführung in Werkforce

2. -

Registrieren auf der Werkforce App

3. -

Kennenlernen der Werkforce App



Der Profilbereich auf Werkforce

Im Profil Bereich kannst Du dich als Ansprechpartner*in für gewerkschaftliche Themen im Betrieb sichtbar machen und auf kurzem Weg erreichbar.

Biographie (Bio)

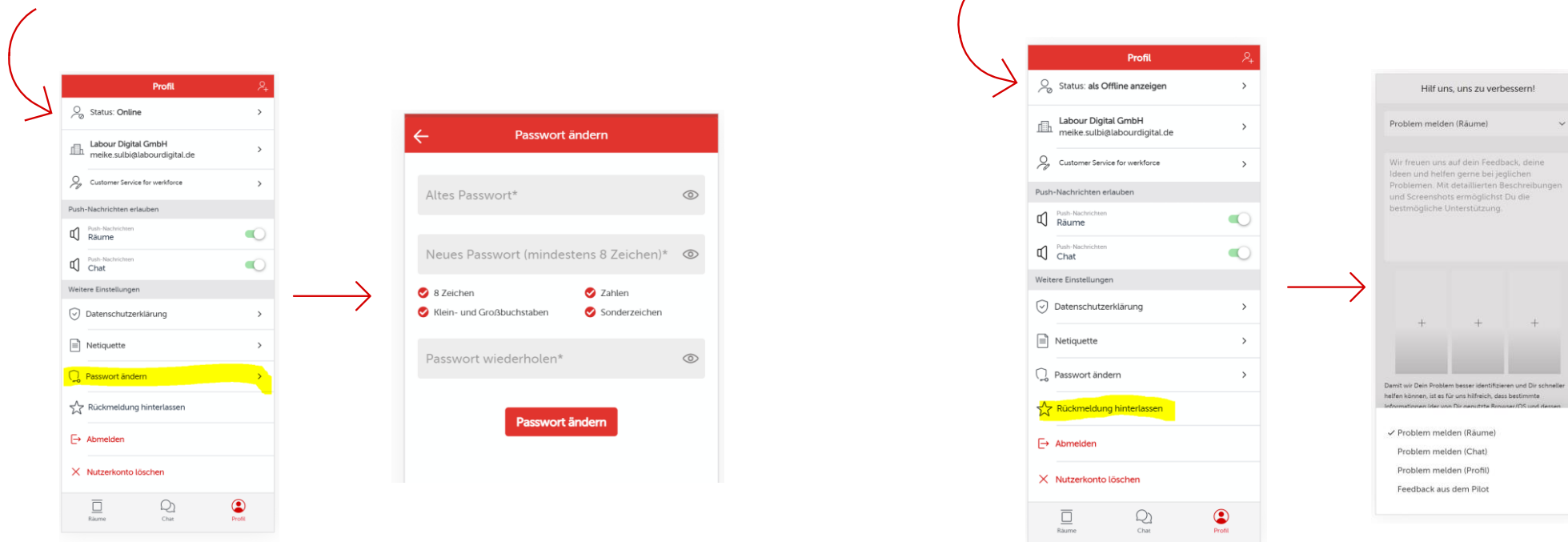
- Die Bio ist Deine Eigendarstellung, in der Du dich mit wenigen Worten beschreibst. Du machst dir Gedanken zu deinen Kompetenzen, zu dir als Person und schaffst es mit wenig Worten dein Profil darzustellen.
- Kurz und bündig, z.B. mit Hashtags kannst du hier Deine Themen, Rollen und Interessen darstellen.
- Die Bio lebt und wird immer wieder angepasst.

BEISPIEL (c.a. 130 Zeichen)

Mein Thema: Diversität. #Inklusion statt Teilung. #Vielfalt statt Monokultur. Familienmensch, HSV, Hamburg.

Das Profil: Weitere Funktionalitäten

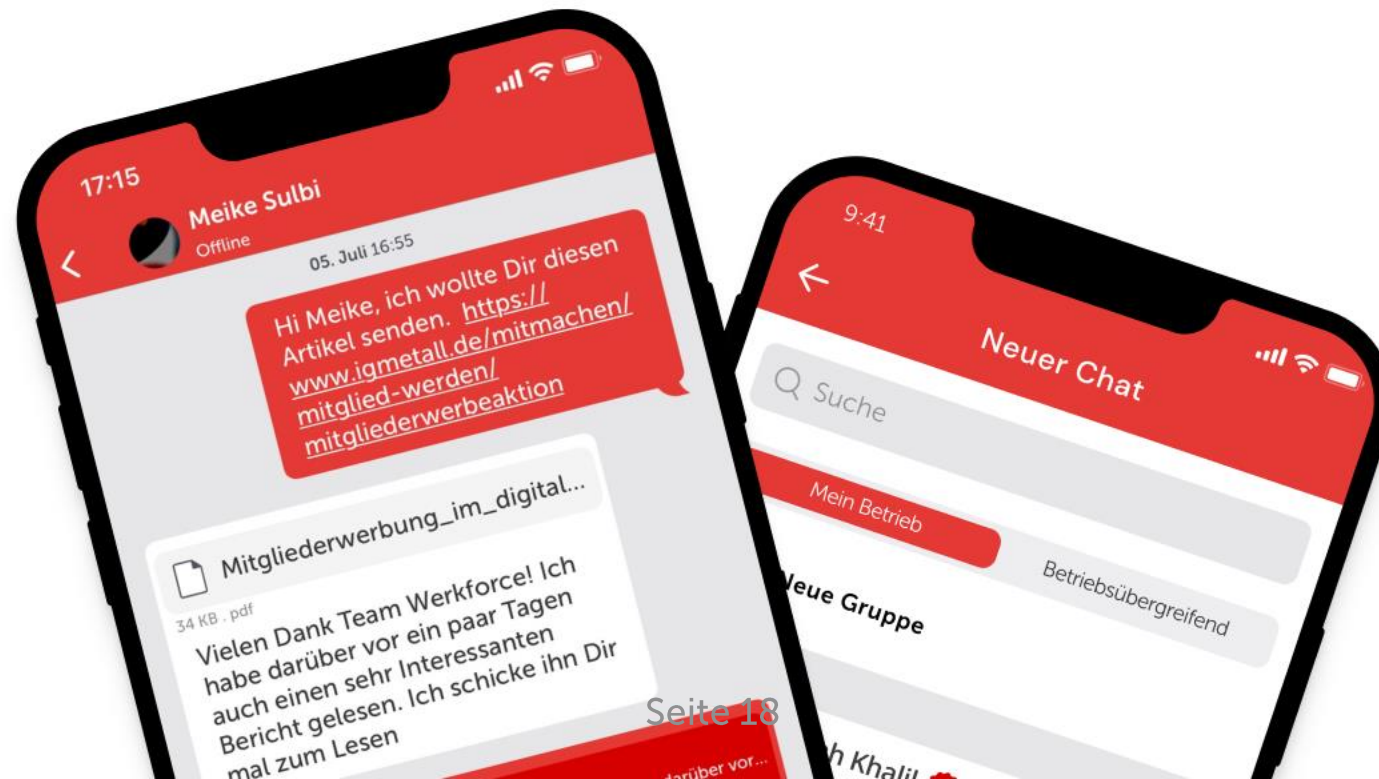
- Erstellt Euer Profil
- Welchen Status möchtest Du anzeigen lassen?
- Möchtest Du Dein Passwort ändern?
- Entscheide Dich für die generellen Einstellungen für Push Nachrichten
- Schicke uns eine Rückmeldung

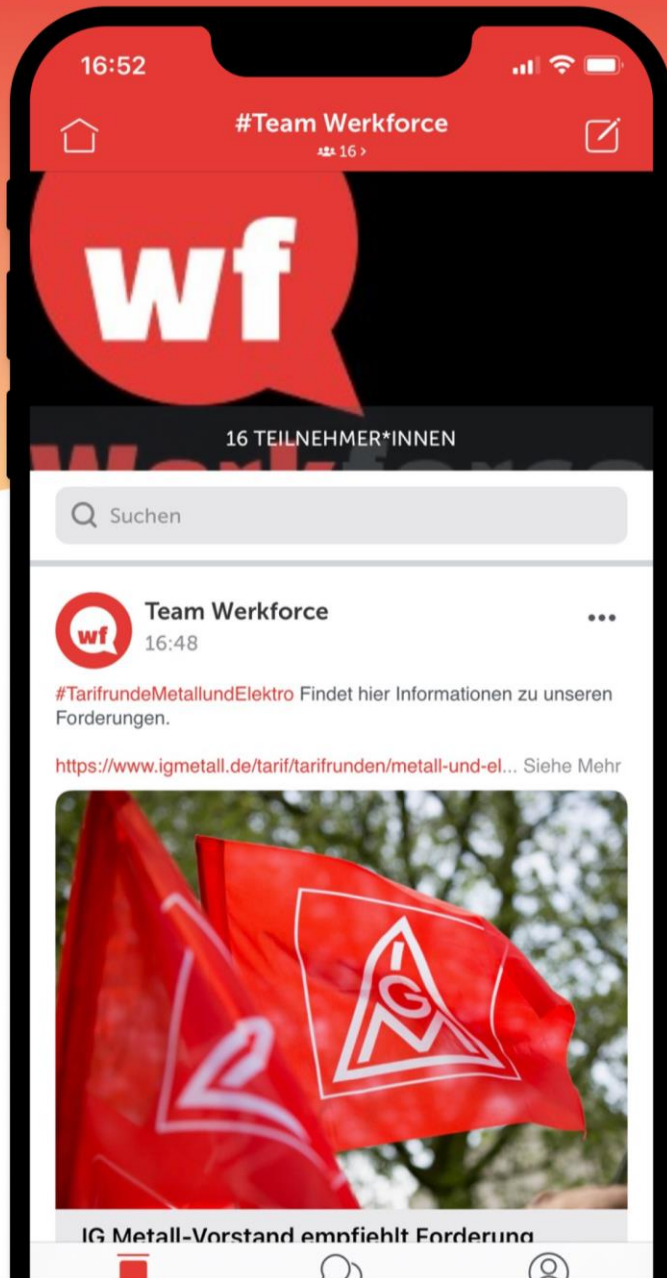


Der Chatbereich auf Werkforce

Im Chat Bereich findet ihr alle Personen die bereits auf Werkforce registriert sind. Hier kann man schnell, einfach und sicher via Chat kommunizieren.

Direkt mit Einzelnen oder in der Gruppe innerhalb und außerhalb Deines Betriebes.

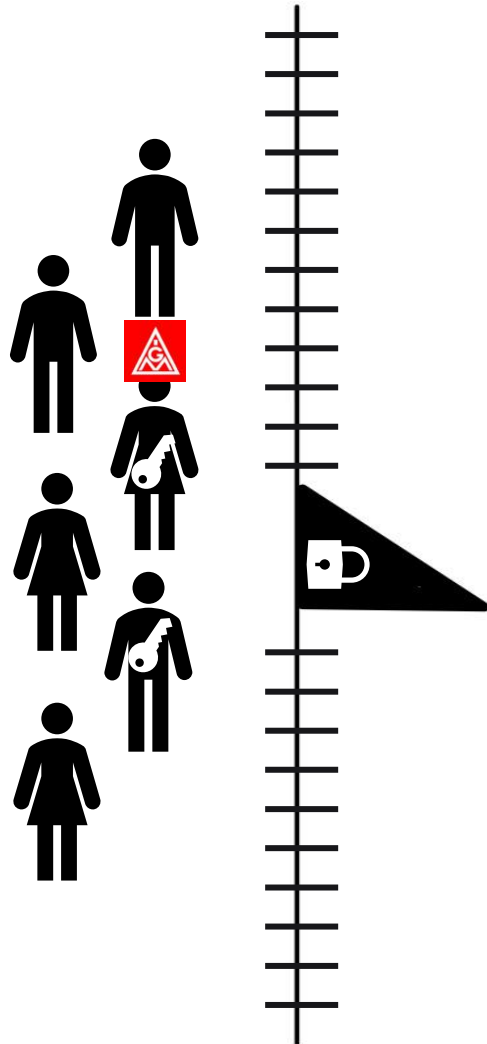




Der Räumebereich auf Werkforce

Im Räumebereich kannst Du Beiträge zu Themen erstellen um zu informieren und Dich mit anderen dazu auszutauschen. Erhalte Push-Nachrichten wenn es neue Beiträge gibt.

Raummanagement



Raummanagement

1. Welche Räume sollen als Standardraum festgelegt werden?

2. Wer soll in den Raum?

*Auswahl: Mitglieder, Funktionär*innen, Betriebsbetreuer*innen, Beschäftigte*

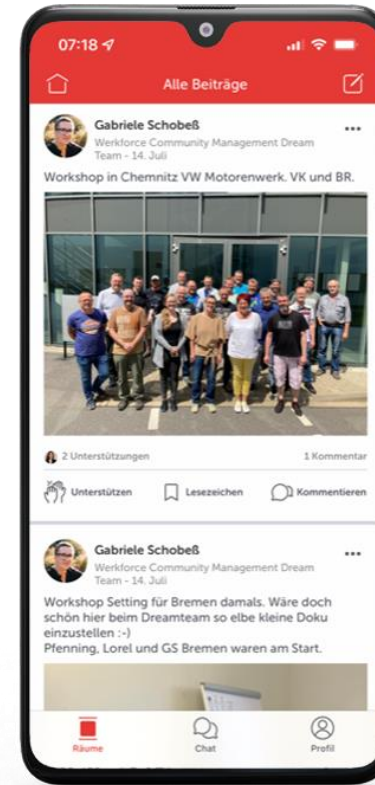
3. Wer soll der Administrator*in, Co-Administrator*in sein?

4. Was soll erlaubt werden?

Auswahl: Posten, Kommentieren, Unterstützen, Lösung erwünscht

Nutzung Chat vs Räume

- **Kurzfristige** synchrone "dialogische" Kommunikation
- Terminplanung und Findung
- Schnelle Abstimmungen
- Diskussionen die außerhalb der Räume geführt werden
- Direkter persönlicher (wie mündlicher) Kontakt zu einzelnen (Lieblings-) Kolleg*innen
- Kurzlebig (Gruppen schneller zusammengestellt)
- Jeder kann Gruppen erstellen
- Keine Gliederung
- Keine Dokumentation
- Keine Redaktion!
- Reaktionen und Interaktion auf Icons und Kommentare beschränkt
- Reaktion schneller und direkter



- **Langfristige** asynchrone redaktionelle Kommunikation
- Beiträge können nachbearbeitet, ergänzt werden
- Dokumentiert Ablauf in Timeline
- Interaktion mit Nutzer*innen
- **Redaktioneller** Aufbau Text, Bild, Interaktion
- Gliederung des Inhalts (Anzeige Anzahl Kommentare)
- Interaktion kontrollierbar
- Funktionen Lesezeichen, Unterstützen
- Klare Struktur in Timeline
- Reaktion ebenfalls schnell, aber auch zeitversetzt möglich



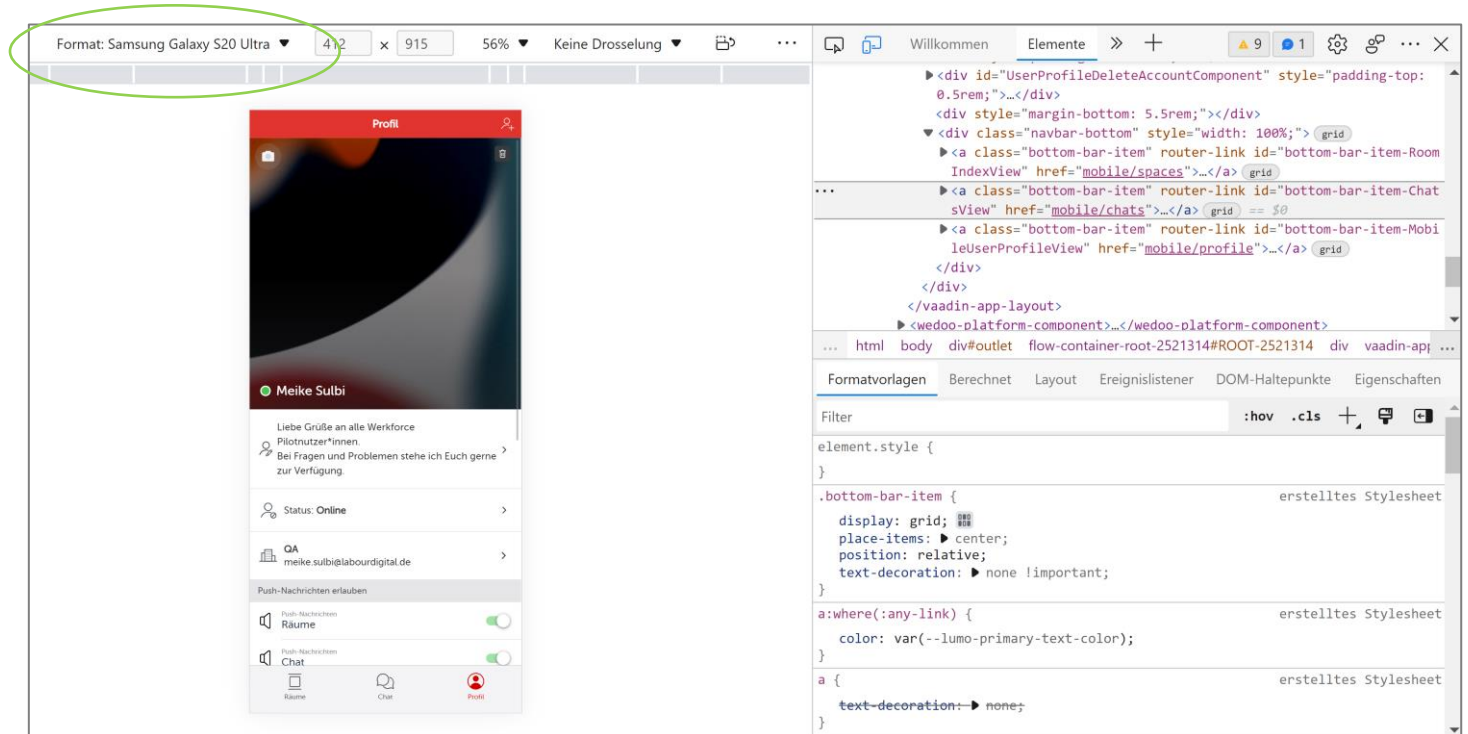
Problemmangement

Was mache ich wenn sich jemand in einem Raum daneben benimmt?

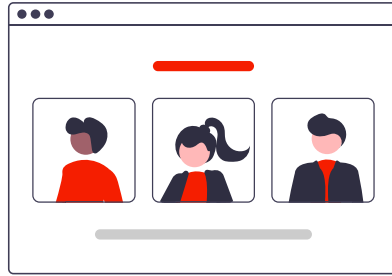
- Netiquette sind angelehnt an IG Metall Werte
- Beiträge, Kommentare und Chats können gemeldet werden wenn sie sich nicht mit den Werten der IG Metall vereinbaren lassen
- Problemmanager werden die Beiträge, Kommentare und Chats nach der Meldung entweder als unbedenklich freigeben oder sperren

Werkforce auf dem Desktop

- Bei der Nutzung der Werkforce App auf dem Desktop empfehlen wir die Entwickleransicht.
- Im Edge Browser : Rechter Mausklick auf der Seite öffnet ein Menü. Wähle „Untersuchen“ und stelle ein Handyformat ein.
- Im Chrome Browser : In der oberen rechten Ecke des Browsers findet sich das Menü. Wähle „Entwicklertool“ und stelle ein Handyformat ein.



Vielen Dank!



Euer Werkforce-Team

Laura Gröbel
Projektleiterin

laura.groebel@werkforce.de

Tel: 0151 46757983

Gabriele Schobeß
Community Management

gabriele.schobess@werkforce.de

Tel: 0170 3521245

Meike Sulbi
Technische und
Organisatorische Betreuerin

meike.sulbi@werkforce.de

Tel: 0170 2240532

Daniela Medina
Projektbetreuerin

daniela.medina@labourdigital.de

Tel: 0151 46392145

Kontakt: info@werkforce.de

Support: <https://support.werkforce.de>